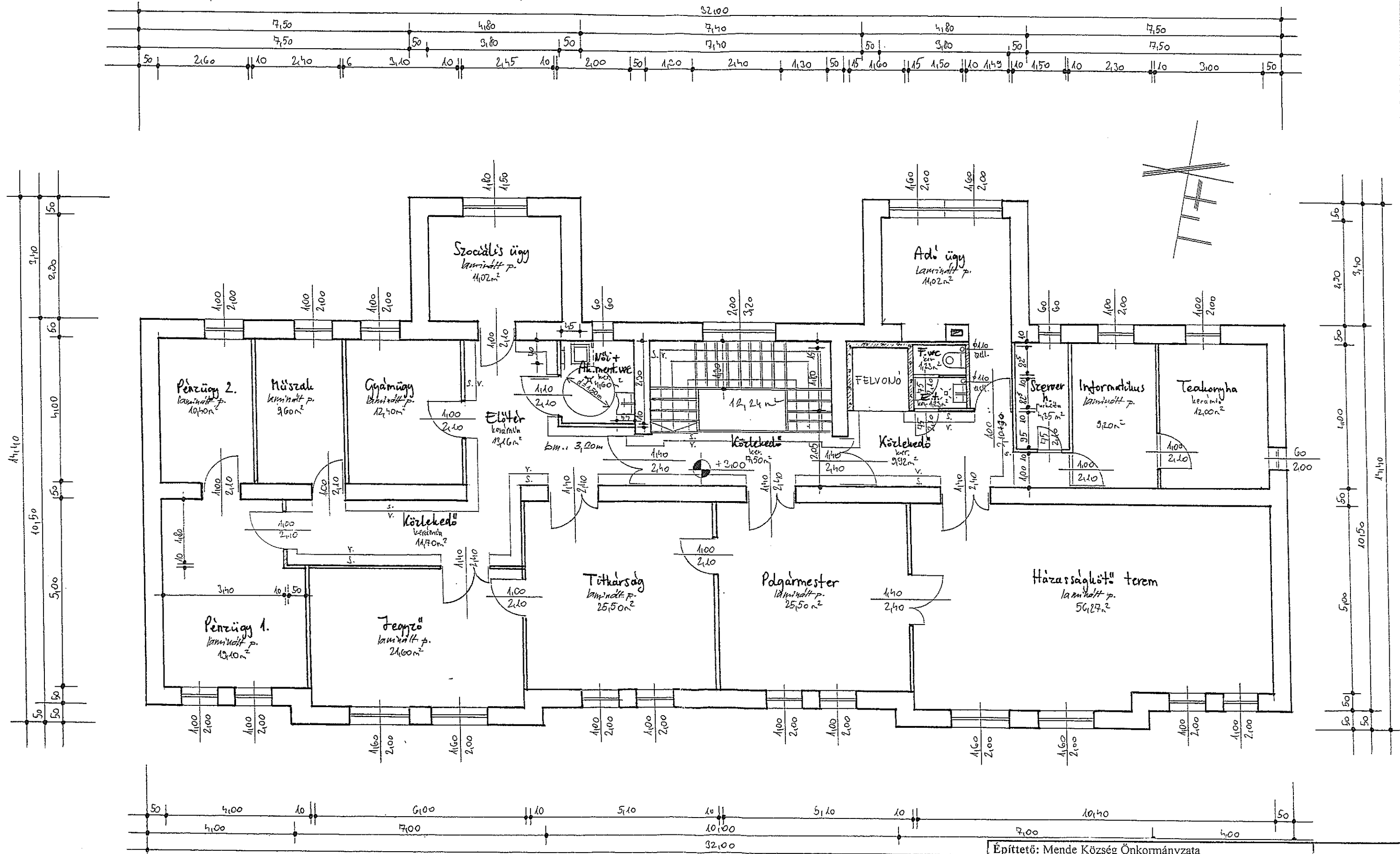






# EM alaprajz

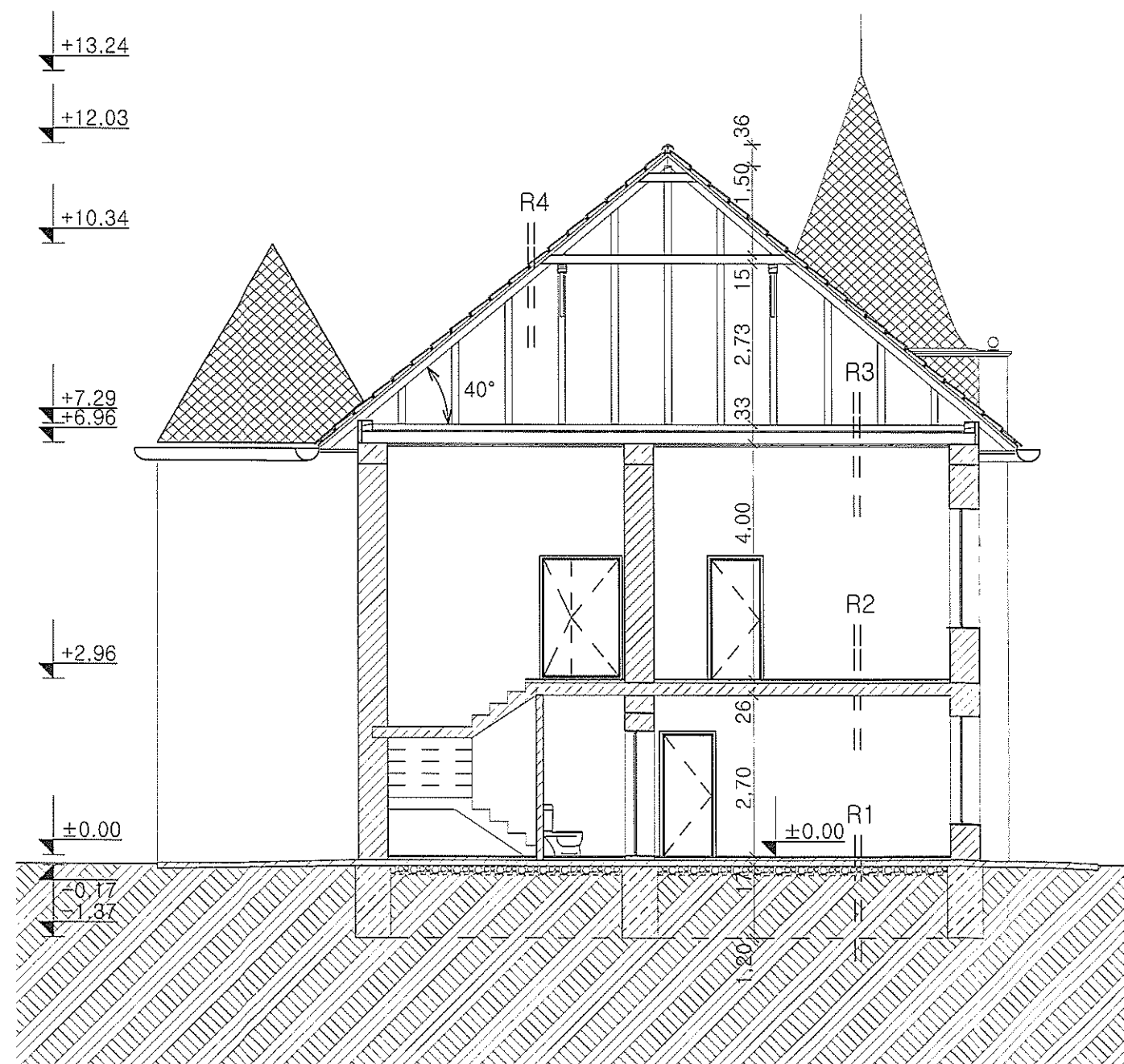


Belsőmagasság: 3,20 m

Építető:	Mende Község Önkormányzata
	2235 Mende, Fő út 14.
Épül:	hrsz 1 Mende, Fő út 14.
Ép. megnevezése:	Polgármesteri Hivatal
Építész:	Péter László
Méret:	M 1:100

E-2

# A-A METSZET



R1:  
 -padlóburkolat + ragasztó  
 -5 cm aljzatbeton  
 -1rtg. technológiai szigetelés  
 -1 rtg. talajnedvesség elleni szigetelés  
 -10cm aljzatbeton  
 -15cm kavicsfeltöltés

R2:  
 -2 cm padlóburkolat  
 -5cm aljzatbeton /felbeton  
 -19 cm vasbeton gerenda +béléstest  
 -vakolat

R3:  
 -padlástér  
 -salakfeltöltés  
 -2,5 cm deszkázat  
 -20 cm fa gerendafödém  
 -ritkített deszkázat + nádazás+vakolat

R4:  
 -AC síkpala  
 -2.3 cm tetőléc  
 -15 cm szarufa  
 -padlástér

Építtető:	Mende Község Önkormányzata 2235 Mende, Fő út 14.	E-3	
Épül:	2235 Mende, Fő út 14. hrsz 1		
Ép. megnevezése:	Községháza felújítási terv		
Tervfajta:	Pályázati terv	M1:100	2016.05.
Tervező:	Babicz Tamás ép.tervező Nagykáta, Petőfi S. u. 36	ÉK13-7036	