

Pátkai Balázs

A munkavégző neve

Mende

Község, város

Belterület

Munkaszám: 11/01/2004

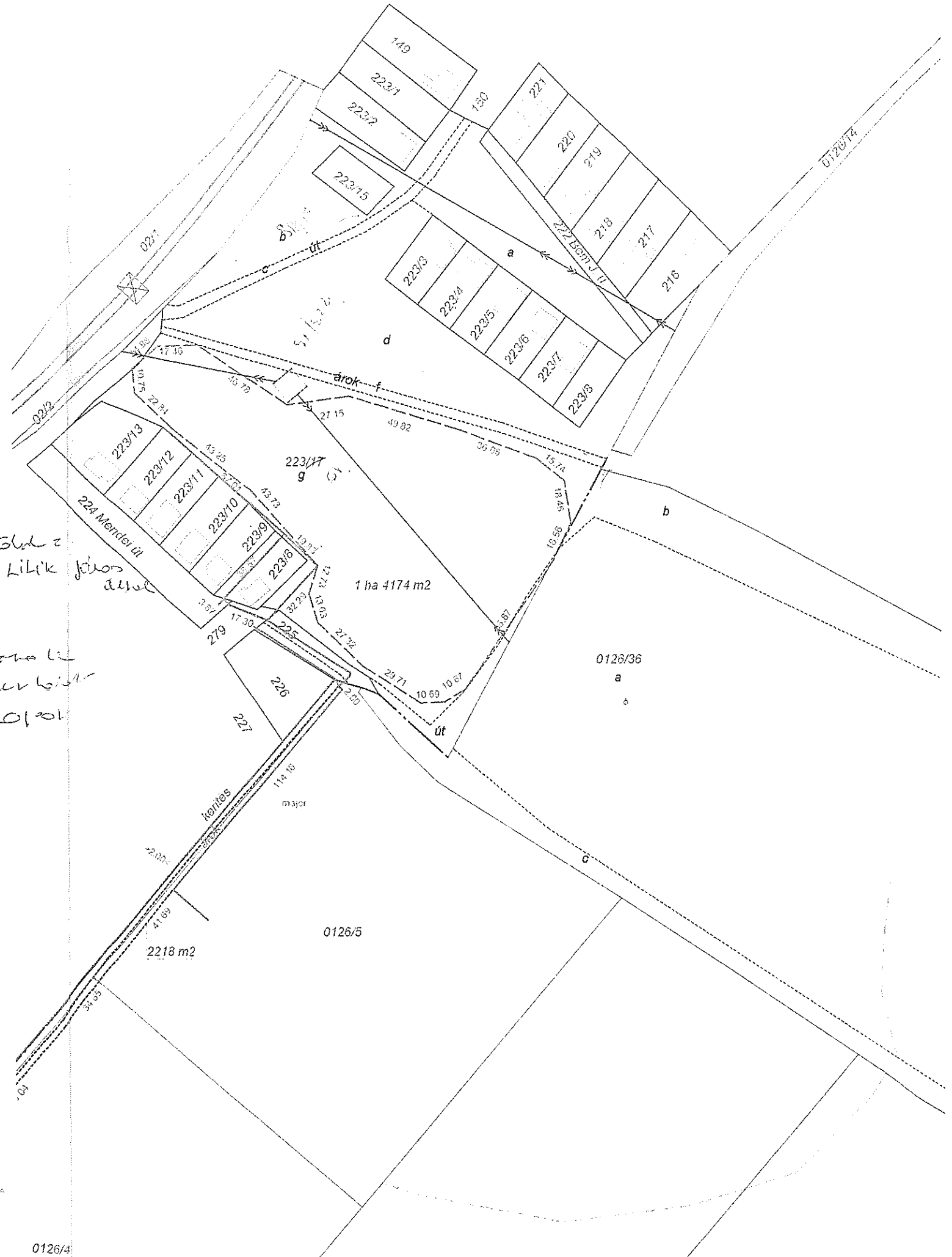
FELMÉRÉSI VÁZRAJZ

a 223/17,0126/3,./4,./5 helyrajzi számú földrészeletről

Méretarány: 1:2000

Szelvénytávolság: 6
(4.12)

folyamatos, Zöld = helyszín
 kék = árók nyomvonalai
 piros = körzeti elhatárolás



A feltüntetett méretadatok a helyszíni állapotra vonatkoznak és ±0.3 m pontossággal értendők.

Készítette: Monor, 2004. november 7.

PÁTKAI BALÁZS
2200 Készítő Kft. Kertész u. 28.
Adószám: 50 194229 3-33

Ez a változási vázrajz megfelel az érvényben lévő F.2. Szabályzat tartalmi és pontossági előírásainak.

Mayer Tamás
minőséget tanúsító földmérő
ing.rend.min.sz.: 1493/1995

P.H.
MAYER TAMÁS
Földmérő irodánk
2206 Mende, Öregmész u. 2/A
Tél: 133/91

Pátkai Balázs

A munkavégző neve

Mende

Község, város

Belterület

Munkaszám: 11/01/2004

FELMÉRÉSI VÁZRAJZ

a 0126/3, :/4, :/5 helyrajzi számú földrészletről

Méretarány: 1:2000

Szelvénytípus: 3



A feltüntetett méretadatok a helyszíni állapotra vonatkoznak és ± 0.3 m pontossággal értendők.

Készítette: Monor, 2004. november 7.

PÁTKAI BALÁZS
Földmérő

2200 Monor, Kirácsi u. 28

Ez a változási vázrajz megfelel az érvényben lévő F.2. Szabályzat tartalmi és pontossági előírásainak.

Mayer Tamás

minőséget tanúsító földmérő

ing.rend.min.sz.: 1493/1995

MAYER TAMÁS
Földmérő mérnök
2200 Monor, Dugonics u. 2/A
IFM sz.: 1439/95